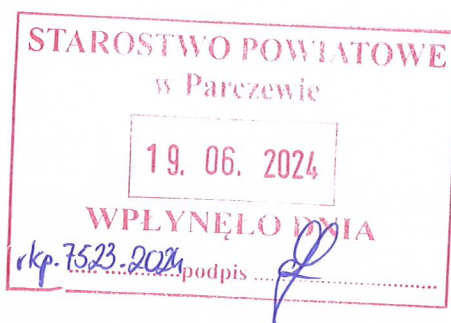




Państwowe  
Gospodarstwo Wodne  
**Wody Polskie**

LZP.532.6.2024.TW



Parczew, 17.06.2024

**Rada Powiatu  
w Parczewie**

Zgodnie z treścią art. 250 ust. 10 ustawy Prawo wodne (Dz.U. z 2023 r. poz. 1478) Państwowe Gospodarstwo Wodne Wody Polskie Zarząd Zlewni w Zamościu Nadzór Wodny w Parczewie przedstawia roczne sprawozdanie z działań podejmowanych na terenie powiatu parczewskiego w 2023 roku.

KIEROWNIK  
Tomasz Wadyniuk





Państwowe  
Gospodarstwo Wodne  
Wody Polskie

**Państwowe Gospodarstwo  
Wodne  
Wody Polskie**  
Nadzór Wodny w Parczewie  
ul. Lubartowska 4  
21-200 Parczew

**SPRAWOZDANIE Z DZIAŁAŃ PODEJMOWANYCH NA TERENIE  
NADZORU WODNEGO W PARCZEWIE  
NA OBSZARZE POWIATU PARCZEWSKIEGO  
ZA ROK 2023**

17 czerwiec 2024 rok

## Spis treści:

1. Podstawa prawna sprawozdania.
2. Obszar działania Nadzoru Wodnego wraz z mapą i krótką charakterystyką.
3. Zestawienie gmin znajdujących się na terenie działania Nadzoru Wodnego.
4. Zakres prac wykonanych na terenie działania Nadzoru Wodnego.
5. Ilość i rodzaj spraw prowadzonych przez Nadzór Wodny.
6. Pozostałe informacje.

## 1. Podstawa prawna sprawozdania.

W związku z obowiązkiem wynikającym z zapisów art. 250 ust. 10 ustawy z 20 lipca 2017 r. Prawo wodne (Dz. U. z 2023 r. poz. 1478) przedstawiam Radzie Powiatu (Miasta) roczne sprawozdanie z działań podejmowanych w roku 2023, na terenie powiatu parczewskiego przez Państwowe Gospodarstwo Wodne Wody Polskie, Regionalny Zarząd Gospodarki Wodnej w Lublinie, Zarząd Zlewni w Zamościu, Nadzór Wodny w Parczewie.

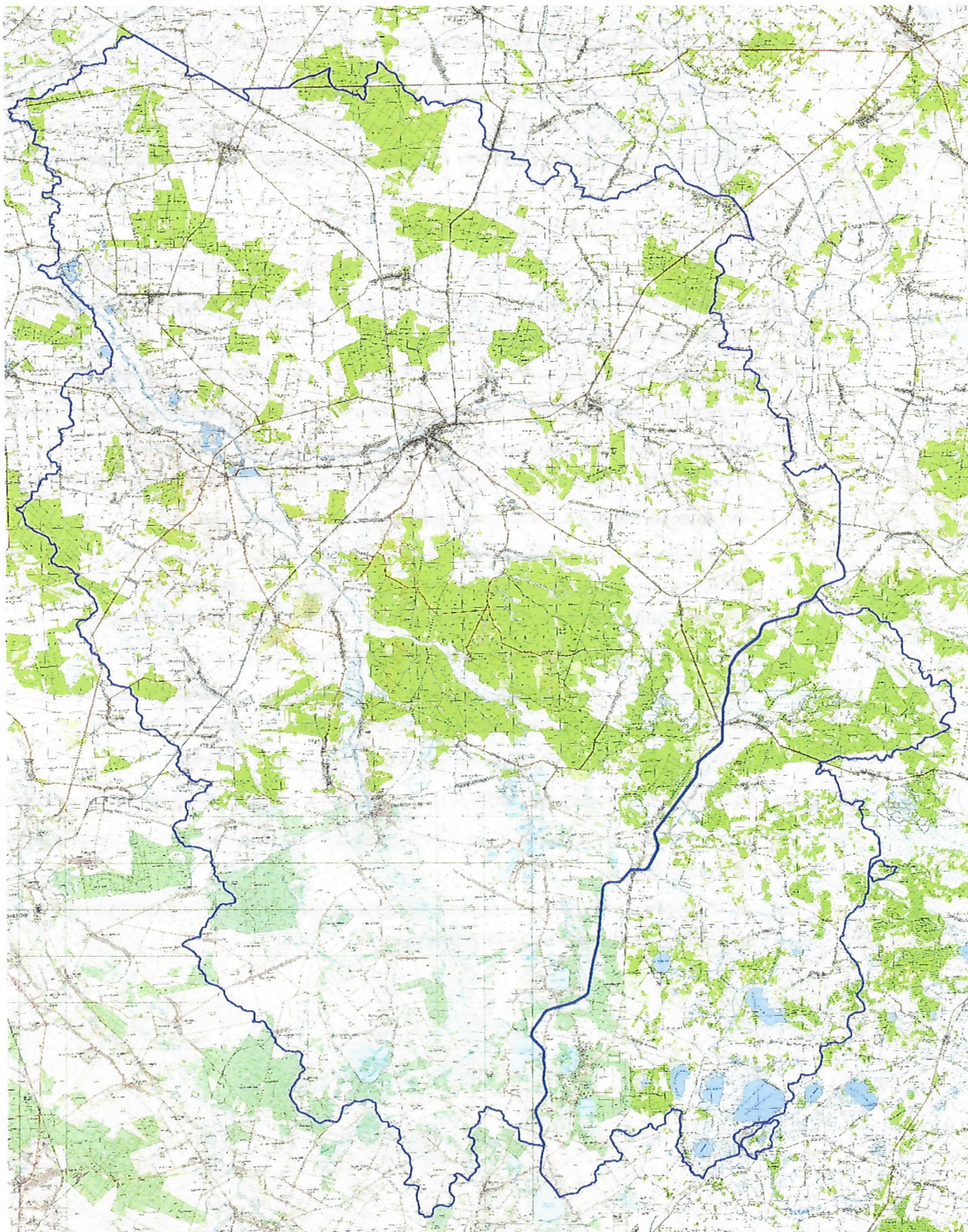
Do podstawowych zadań Nadzoru Wodnego należy w szczególności:

- a) monitorowanie sytuacji na ciekach oraz informowanie Zarządu Zlewni o zagrożeniach w sytuacji wystąpienia ekstremalnych zjawisk hydrologicznych, prowadzenie współpracy z Centrum Operacyjnym Ochrony Przeciwpowodziowej Regionalnego Zarządu Gospodarki Wodnej
- b) prowadzenie Biura Obsługi Klienta (BOK)
- c) prowadzenie biura podawczego w zakresie właściwości nadzoru wodnego,
- d) przyjmowanie wniosków o wydanie zgody wodnoprawnej i przekazywanie ich do właściwego organu Wód Polskich,
- e) prowadzenie postępowań administracyjnych w zakresie zgłoszeń wodnoprawnych,
- f) wydawanie zaświadczeń o braku sprzeciwu w zakresie zgłoszeń wodnoprawnych,
- g) informowanie wnioskodawcy zgłaszającego wniosek o zgłoszenie wodnoprawne o konieczności uzyskania pozwolenia wodnoprawnego lub oceny wodnoprawnej,
- h) wydawanie decyzji o sprzeciwie zgłoszenia wodnoprawnego,
- i) prowadzenie postępowań administracyjnych w sprawach dotyczących zwolnienia od zakazu grodzenia nieruchomości przyległych do publicznych śródlądowych wód powierzchniowych oraz do brzegu wód morskich i morza terytorialnego
- j) załatwianie skarg i wniosków, oraz prowadzenie ich rejestru,
- k) opiniowanie przekroczenia cieków, przepustów, lokalizacji budynków, wylotów z kanalizacji, stawów, ujęć wody, zbiorników wodnych i innych obiektów,
- l) dokonywanie okresowych przeglądów wód i urządzeń wodnych,
- m) nadzór nad utrzymaniem wód oraz utrzymaniem i eksploatacją urządzeń wodnych,
- n) uzyskiwanie wymaganych prawem decyzji pozwalających na prowadzenie prac utrzymaniowych
- o) dokonywanie odczytów wskazań urządzeń pomiarowych w zakresie pobranych wód podziemnych lub wód powierzchniowych,

## 2. Obszar działania Nadzoru Wodnego wraz z mapą i krótką charakterystyką.

Nadzór Wodny w Parczewie obejmuje swoim zasięgiem głównie powiat parczewski, a także część powiatów włodawski, łęczyński, lubartowski i radzyński. Całkowita powierzchnia obszaru objęta zasięgiem NW w Parczewie wynosi 1309,91 km<sup>2</sup>.

Długość cieków na terenie administrowanym przez NW w Parczewie wynosi 412,58 km, znajdują się również 3 pompownie oraz 7 zbiorników wodnych



### 3. Zestawienie gmin znajdujących się na terenie działania Nadzoru Wodnego.

Zarząd Zlewni	Nadzór Wodny	Powiat	Gmina
Zarząd Zlewni w Zamościu	Nadzór Wodny w Parczewie	Włodawa	Stary Brus
			Urszulin
		Łęczna	Puchaczów
			Cyców
			Ludwin
			Spiczyn
			Łęczna
		Parczew	Sosnowica
			Dębowa Kłoda
			Parczew
			Jabłoń
			Milanów
		Lubartów	Siemień
			Uścimów
			Ostrów Lubelski
			Serniki
			Niedźwiada
		Radzyń Podlaski	Ostrówek
			Czemierniki
			Wohyń
Radzyń Podlaski			
Radzyń Podlaski Miasto			
	Komarówka Podlaska		

### 4. Zakres prac wykonanych na terenie działania NW w Parczewie.

L.p.	Gmina	Nazwa zrealizowanego zadania	Opis zadania	Wartość wykonanych prac
1	Parczew Dębowa Kłoda	"Usługi związane z koszeniem i wykaszaniem brzegów rzek, cieków i kanałów na terenie RZGW, ZZ Zamość, NW Parczew - 8 części." Część 1 zamówienia: Roboty utrzymaniowe rzeki Kłodzianka w km 0+000÷11+750.	Wykoszenie i wygrabienie porostów ze skarp oraz dna. Usuwanie zakrzaczeń	52190,00
2	Parczew Dębowa Kłoda	"Usługi związane z koszeniem i wykaszaniem brzegów rzek, cieków i kanałów na terenie RZGW, ZZ Zamość, NW Parczew - 8 części." Część 2 zamówienia: Roboty utrzymaniowe koryta rzeki Konotopa w km 0+000÷19+800.	Wykoszenie i wygrabienie porostów ze skarp i dna rzeki Konotopa	111777,54
3	Siemień Niedźwiada Ostrów Lubelski	"Usługi związane z koszeniem i wykaszaniem brzegów rzek, cieków i kanałów na terenie RZGW, ZZ Zamość, NW Parczew - 8 części." Część 6 zamówienia: Roboty utrzymaniowe	Wykoszenie i wygrabienie porostów ze skarp oraz dna. Usuwanie zakrzaczeń	84839,45

		koryta rzeki Piskornica w km 4+650÷24+460.		
4	Parczew Milanów Jabłoń	"Usługi związane z koszeniem i wykaszaniem brzegów rzek, cieków i kanałów na terenie RZGW, ZZ Zamość, NW Parczew - 8 części." Część 3 zamówienia: Roboty utrzymaniowe rzeki Piskorzanka w km 0+000÷13+020.	Wykoszenie i wygrabienie porostów ze skarp oraz dna. Usuwanie zakrzaczeń	70264,63
5	Dębowa Kłoda Sosnowica	"Usługi związane z kompleksowym utrzymaniem rzek, cieków i kanałów na terenie RZGW w Lublinie, ZZ Zamość, NW Parczew"- Piwonia	Wykoszenie i wygrabienie porostów ze skarp oraz dna. Mechaniczne hakowanie roślinności z dna, Naprawa podmytego i oberwanego zakola rzeki w km 30+598 oraz naprawa uszkodzeń wyrządzonych przez bobry w prawej skarpie rzeki w km 30+070-30+598. Naprawa uszkodzonej przez spływającą wodę lewej skarpy rzeki w km 33+320-33+380	180029,54
6	Sosnowica, Uścimów, Ludwin	"Usługi związane z koszeniem i wykaszaniem brzegów rzek, cieków i kanałów na terenie RZGW, ZZ Zamość, NW Parczew - 8 części." Część 8 zamówienia: Roboty utrzymaniowe Kanału Wieprz-Krzna w km 40+570÷73+020.	Wykoszenie porostów ze skarp i ławki I przekroju oraz skarp i korony grobli Kanału Wieprz-Krzna	184771,97
7	Siemień Ostrów Lubelski Uścimów Ludwin	"Usługi związane z koszeniem i wykaszaniem brzegów rzek, cieków i kanałów na terenie RZGW, ZZ Zamość, NW Parczew - 8 części." Część 5 zamówienia: Roboty utrzymaniowe koryta rzeki Tyśmienica w km 38+500÷74+120.	Wykoszenie i wygrabienie porostów ze skarp, grobli oraz dna. Wykoszenie rowków opaskowych. Usuwanie zakrzaczeń	222615,65
8	Ludwin	Roboty utrzymaniowe zbiornika wodnego Zagłębcze w km 1+025÷2+900	Wykoszenie roślinności z korony i skarp grobli. Usuwanie zakrzaczeń	28450,18
9	Ostrów Lubelski	Roboty utrzymaniowe doprowadzalnika IX w km 0+000-6+380	Wykoszenie i wygrabienie porostów ze skarp oraz dna. Mechaniczne hakowanie roślinności z dna w km 3+400-6+380, Odmulenie koryta dna w km 1+300-3+400. Usuwanie zakrzaczeń	94970,00
10	Ludwin Ostrów Lubelski	Roboty utrzymaniowe Doprowadzalnika Dratów - Mytycze w km 3+400÷10+320	Wykoszenie i wygrabienie porostów ze skarp oraz dna.	38232,15
11	Uścimów Sosnowica	Roboty utrzymaniowe koryta rzeki Bobryk w km 0+850 - 6+700	Wykoszenie i wygrabienie porostów ze skarp oraz dna. Usuwanie zakrzaczeń	28529,26
12	Dębowa Kłoda Sosnowica Stary Brus	Roboty utrzymaniowe koryta rzeki Kodenianka w km 0+000 - 19+800	Wykoszenie i wygrabienie porostów ze skarp oraz dna. Mechaniczne hakowanie roślinności z dna w km 8+250-11+880, 14+300-19+800	133001,52



13	Parczew	Roboty konserwacyjne i naprawcze jazu koźłowego w km 19+200 rzeki Piwonia	Oczyszczenie umocnień, konserwacja i malowanie koźłów metalowych, wymiana pokładu technicznego	9790,71
14	Radzyń Podlaski	Roboty konserwacyjne i naprawcze jazu koźłowego w km 4+340 rzeki Piwonia Milanów	Oczyszczenie umocnień. Wykonanie i montaż koźłów metalowych oraz pokładu technicznego	14190,40
15	Ludwin	"Usługi związane z koszeniem i wykaszaniem brzegów zbiorników wodnych na terenie RZGW w Lublinie, ZZ Zamość, NW Parczew - 4 części", część 4 zamówienia "Roboty utrzymaniowe zbiornika wodnego Bikcze w km 0+000÷4+200"	Wykoszenie roślinności z korony i skarp grobli.	10211,40
16	Ludwin	"Usługi związane z koszeniem i wykaszaniem brzegów zbiorników wodnych na terenie RZGW w Lublinie, ZZ Zamość, NW Parczew - 4 części", część 3 zamówienia "Roboty utrzymaniowe zbiornika wodnego Krzczeń"	Wykoszenie roślinności z korony i skarp grobli oraz ławki i rowków opaskowych	37538,56
17	Ostrów Lubelski	"Usługi związane z koszeniem i wykaszaniem brzegów zbiorników wodnych na terenie RZGW w Lublinie, ZZ Zamość, NW Parczew - 4 części", część 2 zamówienia "Roboty utrzymaniowe zbiornika wodnego Mytycze w km 0+000÷2+160; 4+960÷5+380"	Wykoszenie roślinności z korony i skarp grobli	8157,28
18	Sosnowica	"Usługi związane z koszeniem i wykaszaniem brzegów zbiorników wodnych na terenie RZGW w Lublinie, ZZ Zamość, NW Parczew - 4 części", część 1 zamówienia "Roboty utrzymaniowe zbiornika wodnego Tomasznie w km 0+000÷3+250"	Wykoszenie roślinności z korony i skarp grobli oraz rowków opaskowych	21710,76
19	Sosnowica	Usunięcie nieprawidłowości stanu technicznego budynku sterowni jazu Sosnowica w km 64+340 Kanału Wieprz-Krzna	Wymiana pokrycia dachu oraz stolarki okiennej i drzwiowej. Ocieplenie i odmalowanie budki sterowniczej. Naprawa i malowanie barierki ochronnej.	28639,97
20	Sosnowica	Roboty awaryjne polegające na oczyszczeniu studni wlotowej syfonu rzeki Kodenianka w km 12+730 pod kanałem Wieprz-Krzna w km 71+788	Udrożnienie i oczyszczenie studni wlotowej do syfonu	3630,87
21	Siemień	Awaryjna naprawa instalacji elektrycznej oraz mechanizmu wyciągowego jazu w km 42+500 rzeki Tyśmienica	Wymiana szafy sterowniczej wraz z instalacją elektryczną. Remont wypracowanych sprzęgieł mechanizmu wyciągowego.	61322,61
22	Uścimów, Parczew, Sosnowica Stary Brus, Dębowa Kłoda Ludwin	Usługi związane z usuwaniem tam bobrowych na terenie RZGW w Lublinie ZZ w Zamościu	Usuwanie tam bobrowych na rzekach: Kanał Zaniowski, Piwonia Górna A, Bobrówka, Kodenianka, Piwonia, Bobryk, Tyśmienica	46275,92

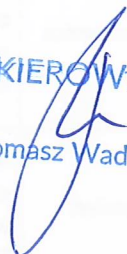
23	Siemień	"Usługi związane z usuwaniem zatorów oraz wynikających z działalności człowieka i oczyszczaniem cieków, rzek i kanałów na terenie RZGW w Lublinie ZZ w Zamościu" - 4 części, 3 część zamówienia: Usługi związane z usuwaniem zatorów naturalnych oraz wynikających z działalności człowieka i oczyszczaniem cieków, rzek i kanałów na terenie RZGW w Lublinie ZZ w Zamościu - NW Lubartów i NW Parczew.	Usuwanie zatoru na rzece Tyśmienica	10971,60
24	Sosnowica	Awaryjna naprawa uszkodzonej przez bobry grobli Kanału Wieprz - Krzna w km 60+096 wraz z naprawą zamknięcia na ujęciu wody z kanału w km 60+320	Rozkopanie i zasypanie nor bobrowych w grobli K W-K. Wymiana uszczelnień i zamknięcia ujęcia wody	17095,55

#### 5. Liczba spraw wpływających i prowadzonych przez Nadzór Wodny.

Podstawa prawna: Prawo wodne z 20 lipca 2017 r. Dz. U. 2023 r. poz.1478

Kwartał	Zgody wodnoprawne na podstawie art. 397 ust. 3 pkt 3 (w związku z art. 240 ust. 5 pkt 1)	Ilość spraw wpływających do NW (wnioski, skargi, inne)
I	22	222
II	30	196
III	22	166
IV	24	202
<b>ROCZNIE</b>	98	786

#### 6. Pozostałe informacje. brak

KIEROWNIK  
  
 Tomasz Wadyński